

Teknisk information / betjeningsanvisning

Termostat TS-1030/..

eegholm®

Udgave: 29.10.2001



Montage og installation må kun udføres af faguddannet og sikkerhedsbevidste elinstallatører.
Læs og følg anvisningen i denne montageanvisning.
Gem anvisningen for senere brug, fx. ved vedligehold.



TS-1030/AP (for påbygning)

Montage og funktion

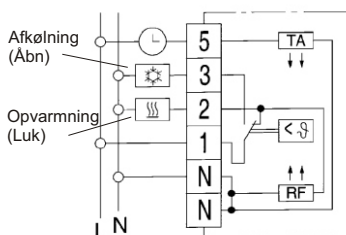
Termostaten TS-1030 anvendes til temperaturregulering indendørs i tørre, lukkede rum.

Kapslingsklassen opfyldes ved passende indbygning, (efter VDE 0100) og ved montage på plant, ikke ledende/brændbart underlag. Tilladt luftfugtighed max. 95%, ikke kondenserende.

Ved indstilling af drejeknappen ligger omskifterpunktet lavere end ved selvstændig regulering af termostaten. Termostatsens omskifterpunkt vil først efter 1-2 timers drift være nøjagtig.

For 24V brand- og komfortventilationsanlæg virker termostaten som pot. fri omskifterkontakt, klemme 1, 2 og 3. Der foretages INGEN tilslutninger på klemme N og 5.

Tilslutning



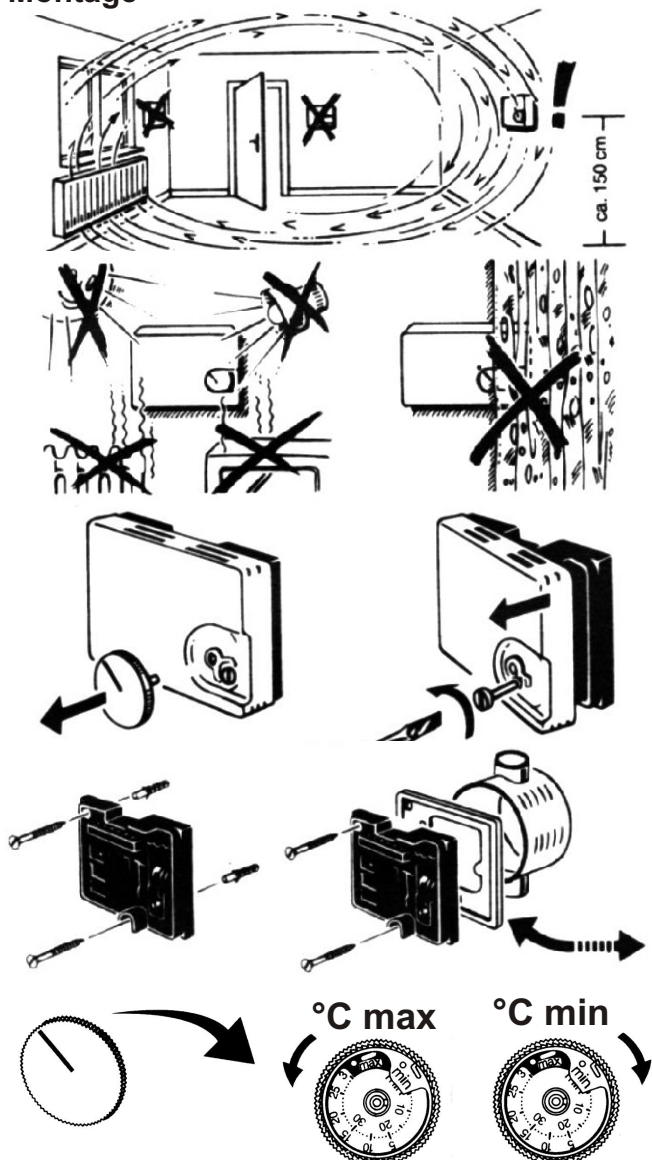
De for anlægget tilhørende tilslutningsplaner skal til enhver tid overholdes!

Tekniske data

Betegnelse	TS-1030
Forsyningsspænding (gælder for 230V anlæg)	230V (187...242V), 50Hz
Sluttestrøm opvarmning	AC 250V / 10(4)A
Sluttestrøm afkøling	AC 250V / 5(2)A
Grænsehysterese	ca. 0,5K
Temperatursænkning (TA)	ca. 5K (via ekstern ur-enhed)
Kontakt	1 omskifter
Temperaturindstilling	5 til 30 °C
Kapslingsklasse	IP 30 / Isoleret
Str. B x H x D	70x70x26
Farve	Hvid

Temperatursensor for påbyg: TS-1030/AP
 Temperatursensor for indbyg: TS-1030/UP
 Krævet tilledning: 2 x 2 x 0,6mm (ved 24V)
 Krævet tilledning: 4 x 1,5mm² inkl. PE (ved 230V)
 fx. 5x1,5mm² inkl. PE med temperatursænkning

Montage



Ti_TS1030_DK

Med forbehold for tekniske ændringer.